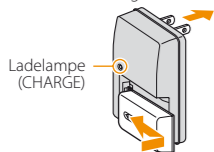


Klargjøring

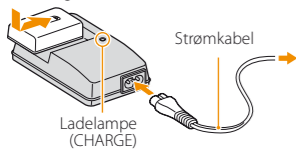
Batteripakken

- Lad batteripakken til ladelampen (CHARGE) slukkes.

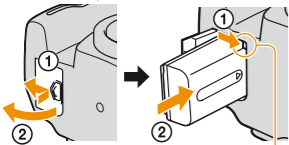
For kunder i USA og Canada



For kunder i andre land/regioner enn USA og Canada



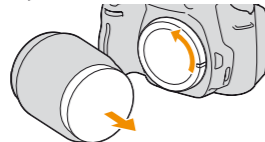
- Sette batteripakken i kameraet.



Sett batteripakken helt inn mens du trykker på låsehendelen med enden av batteriet.

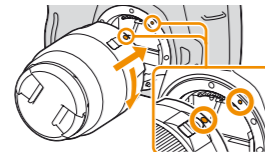
Objektivet

- Ta dekslet av kameraet og emballasjedekslet av baksiden av objektivet.



- Ikke berør innvendige deler.
- Hvis det kommer støv i kameraet, kan det bli synlig på bildene. Ikke la kameraet og objektivet ligge uten at dekslene er satt på. Skift objektiv raskt og på et støvfritt sted.

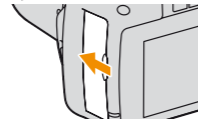
- Sett på objektivet ved å holde indeksmerkene rett overfor hverandre, som vist.



- Drei objektivet til det klikker.
- Ta av objektivdekslet før du skal fotografere.

Minnekortet

- Åpne minnekortdekslet.



- Sett inn et minnekort og bruk minnekortbryteren til å velge den typen minnekort du har satt inn. Forside (SD-minnekort)

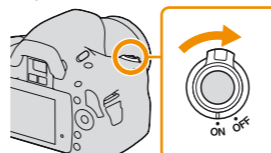


Terminalsider

- Slå av kameraet før du setter inn minnekortet.
- Du finner opplysninger om tilgjengelige minnekort i bruksanvisningen.

Stille dato og klokkeslett

- Slå på kameraet.



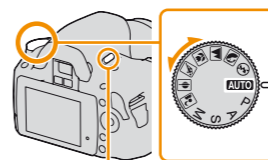
- Still inn dato og klokkeslett.



Ta bilde

- Sett modusvelgeren på AUTO.

- Kontroller at LIVE VIEW/OVF-bryteren er stilt til "LIVE VIEW".



LIVE VIEW/OVF-bryter

- Kontroller motivet på LCD monitor.

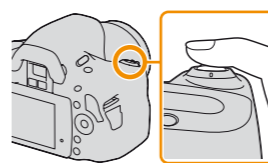


Hold i kameraets grep.

Støtt objektivet fra undersiden.

- Trykk lukkerknappen halvveis ned for å fokusere.

- Ved å trykke lukkerknappen halvveis ned og holde den aktiverer du autofokus.

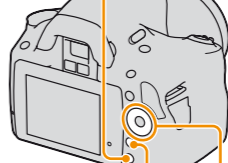


- Trykk lukkerknappen helt ned for å ta et bilde.



Avspilling

- Trykk på .



Spille av forrige eller neste bilde: Trykk / på kontrollknappen.

For å gå tilbake til fotograferingsmodus:

For å slette bildet

Trykk på .

Les "bruksanvisningen" for å få full glede av funksjonene i dette speilreflekskameraet med ett objektiv.