

DIGITAL RADIO DAB/FM with Bluetooth SPEAKER

Bruksanvisning

DAB DAB+ DRS

Bluetooth



©2016 Sony Corporation Printed in China

http://www.sony.net/

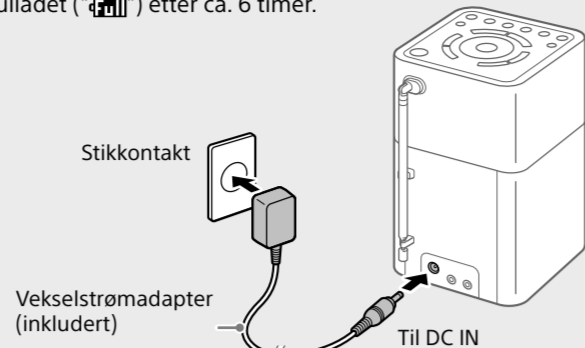
XDR-VIBTD

Komme i gang

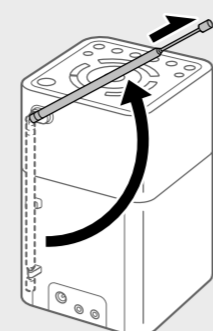
Når du bruker enheten første gang, må du koble den til en stikkontakt ved hjelp av vekselstrømadapteren (inkludert). Ellers vil ikke enheten slås på.

1 Koble enheten til en stikkontakt, og lad den.

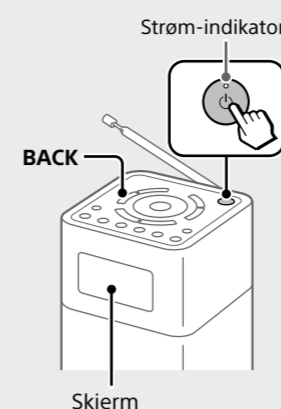
Det innebygde batteriet vil være fulladet ("Full") etter ca. 6 timer.



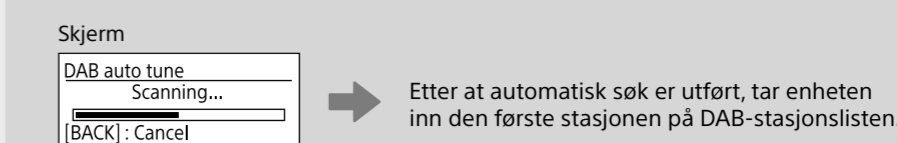
2 Trekk ut antennen.



3 Slå på enheten.



Hvis det er første gang enheten er slått på, utføres DAB-søk automatisk.

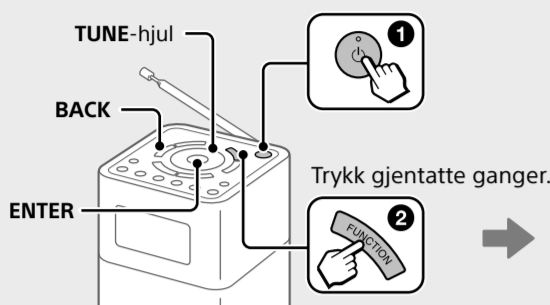


Tips

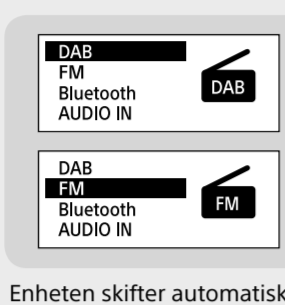
- Strøm-indikatoren tennes og lyser grønt mens enheten er slått på. For å stille inn enheten på standbymodus, må du trykke på **ENTER**.
- Trykk på **BACK** for å avbryte det automatiske DAB-søket underveis.
- For å utføre automatisk søk igjen senere, se "Lage en ny stasjonsliste" nedenfor.

Lytte til radio

1 Slå på enheten og velg funksjonen "DAB" eller "FM".



Tips
Etter at du har trykket én gang på **FUNCTION**, kan du også velge en funksjon ved å dreie på **TUNE**-hjulene og trykke på **ENTER**.

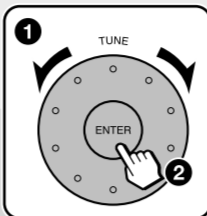


Enheden skifter automatisk til den valgte funksjonen i løpet av ca. 2 sekunder.

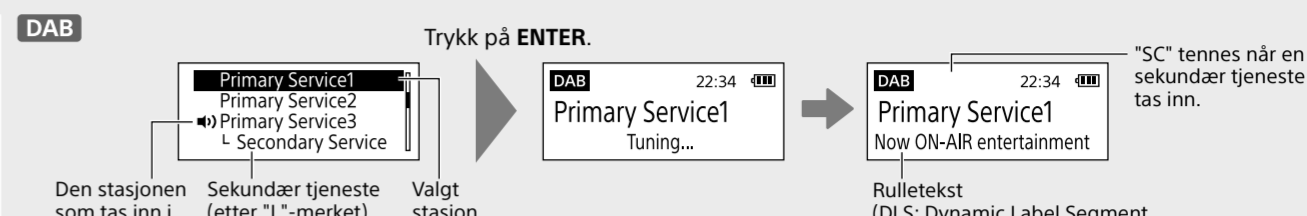
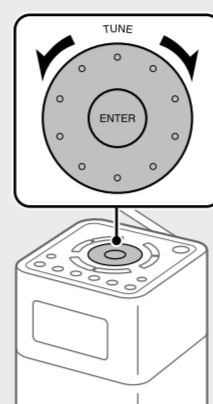
Hvis det er første gang "FM"-funksjonen er valgt, utføres FM-søk automatisk.



- Tips**
- Trykk på **BACK** for å avbryte det automatiske DAB-søket underveis.
 - For å utføre automatisk søk igjen senere, se "Lage en ny stasjonsliste" nedenfor.
 - Det kan ta lang tid å motta FM-stasjonsnavn. For å utføre denne prosessen senere, se "Alternativer på innstillingsmenyen".
 - FM-stasjonsnavn vil tas inn og lagres i enheten mens du lytter til sendinger, selv om du ikke har tatt dem inn i løpet av det automatiske søket.
 - Det er mulig at FM-stasjonsnavn ikke overføres, da dette avhenger av radiostasjonen.



2 Velg en ønsket stasjon eller tjeneste.



Se "Alternativer på innstillingsmenyen" for manuelt søk.

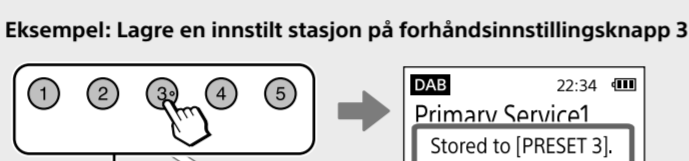
Lagrede stasjoner (5 DAB og 5 FM)

1 Still inn på den stasjonen du vil lagre.

Følg trinnene i "Lytte til radio" ovenfor.



2 Trykk og hold på den ønskede forhåndsinnstillingsknappen (1-5) inntil "Stored to [PRESET x]." vises i displayet.



- Eksempel: Lagre en innstilt stasjon på forhåndsinnstillingsknapp 3**
- Tips**
- Hvis du prøver å lagre en annen stasjon på det samme nummeret, vil den forrige stasjonen bli overskrevet.
 - De forhåndsinnstilte stasjonene forblir i enhetens minne også etter at automatisk søk er utført.
 - Forhåndsinnstillingsknapp 3 på enheten har et forlært punkt. Bruk det forlære punktet som referansepunkt når du betjener enheten.

Lytte til en forhåndsinnstilt stasjon

1 Velg funksjonen "DAB" eller "FM".

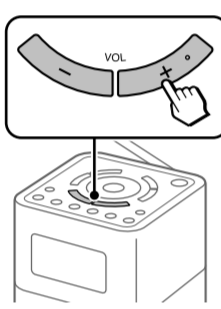


2 Velg en lagret stasjon.



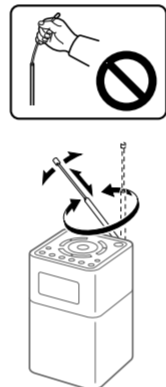
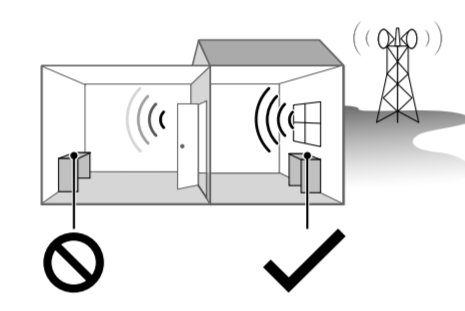
Kommentar
For å unngå at en lagret stasjon endres ved en feiltast, må du ikke holde forhåndsinnstillingsknappen nede.

Justere volumet



- Tips**
- Det sist innstilte volumet lagres i enhetens minne.
 - **VOL** på enheten har et forlært punkt. Bruk det forlære punktet som referansepunkt når du betjener enheten.

Forbedre mottaket for DAB/FM-radio

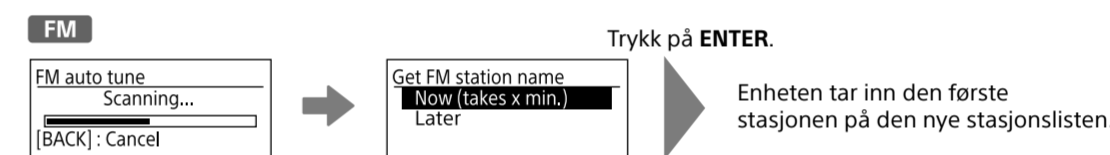
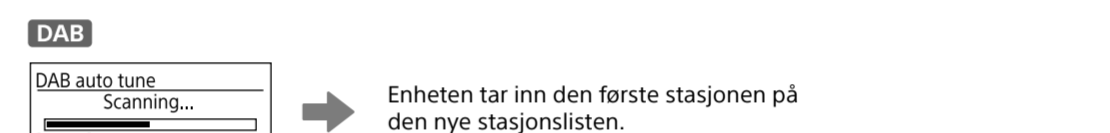


Lage en ny stasjonsliste

Hvis du har flyttet til en annen region, bør du utføre automatisk søk på nytt. Velg funksjonen "DAB" eller "FM", og trykk så på **AUTO TUNE**.



- * Kun når søkemodus er stillt inn på "By station list". Når AUTO TUNE trykkes i modusen "Manual tune", begynner skannesøk i stedet. Du finner flere opplysninger i "Alternativer på innstillingsmenyen".**

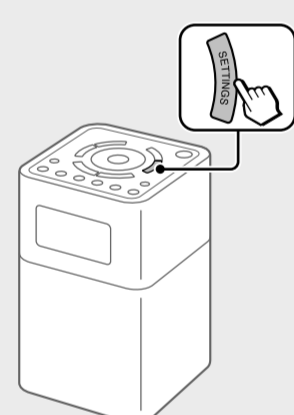


- Kommentarer**
- Den stasjonslisten som er lagret i øyeblikket, vil slettes så snart det automatiske søket har startet.
 - Når innstillingsmenyen vises, utføres ikke automatisk søk selv om du trykker på **AUTO TUNE**.

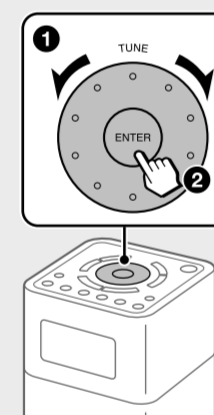
Stille inn tidsinnkoblingen

Du kan stille inn enheten så radioen slås på automatisk til et innstilt klokkeslett.

1 Trykk på **SETTINGS**.

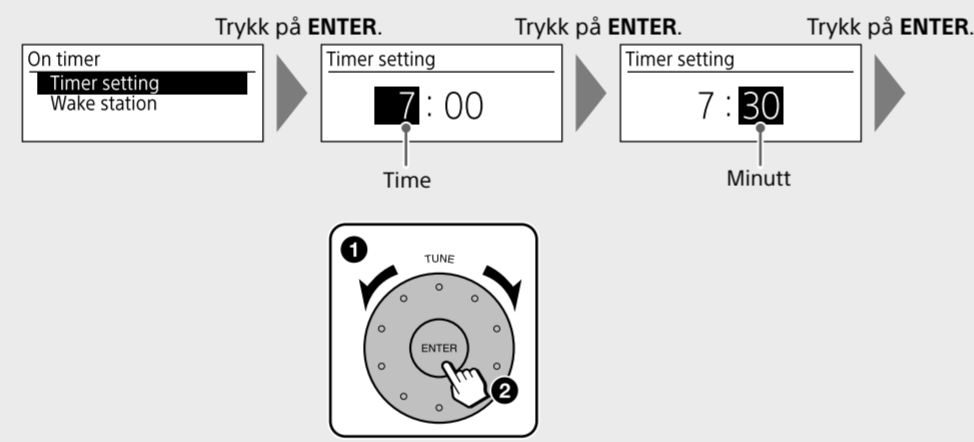


2 Velg "On timer".

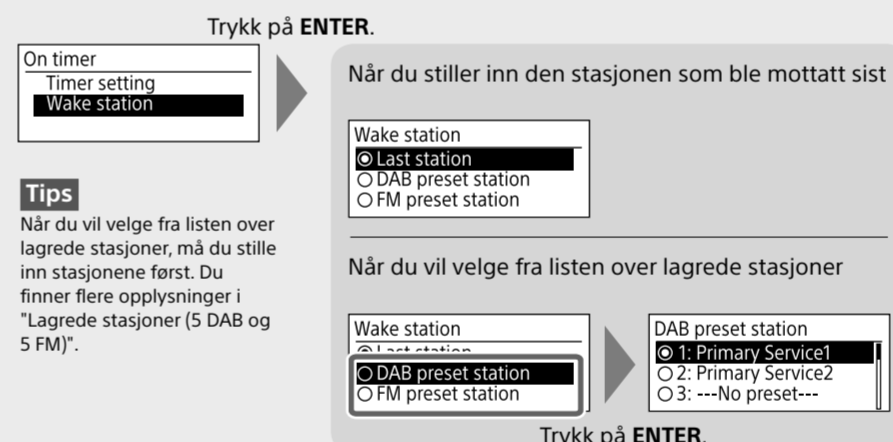


Utfør den samme prosedyren for de nedenstående trinnene.

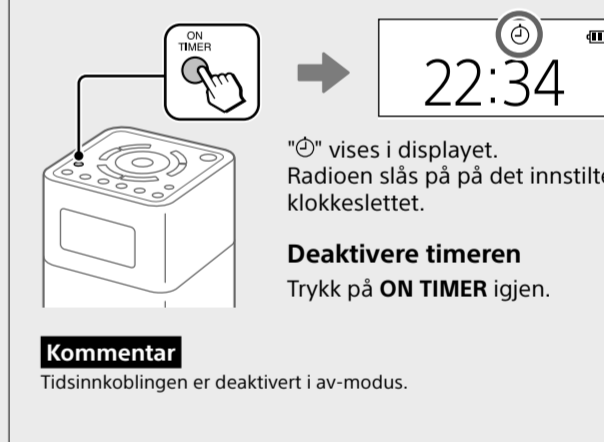
3 Still inn time og minutt.



4 Still inn den stasjonen som skal mottas på det innstilte klokkeslettet.



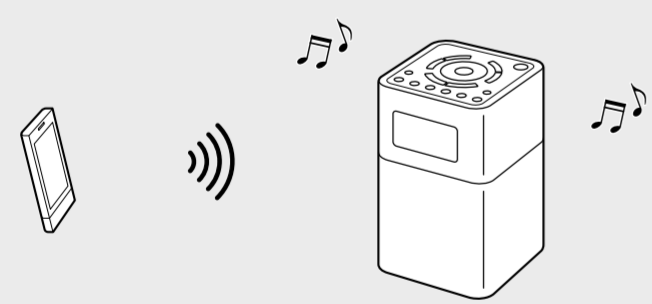
5 Aktiver timeren.



Kommentar
Tidsinnkoblingen er deaktivert i av-modus.

Lytte til musikk fra BLUETOOTH-enhet

Ved hjelp av BLUETOOTH-tilkoblingen kan du lytte til musikk fra trådløst tilkoblede BLUETOOTH-enheter som smarttelefoner, nettbrett, PC-er osv.



- Tips**
Trådløs BLUETOOTH-teknologi fungerer innenfor en radius på ca. 10 m.

Kompatible BLUETOOTH-enheter

Kompatibilitetskravene for Bluetooth-enhetene er som følger. Før du begynner å bruke en enhet med denne enheten, må du sjekke at den oppfyller kravene.

- Enhetene må støtte A2DP (Advanced Audio Distribution Profile) og AVRCP (Audio/Video Remote Control Profile).
- NFC-funksjon (kun påkrevet ved bruk av enhetens NFC-paringsfunksjon).

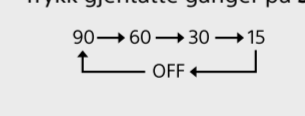
Om BLUETOOTH standbymodus

BLUETOOTH standbymodus får denne enheten til å slå seg på automatisk når det opprettes en BLUETOOTH-tilkobling fra en BLUETOOTH-enhet. Du finner flere opplysninger i "Alternativer på innstillingsmenyen".

Stille inn tidsutkoblingen



Trykk gjentatte ganger på **SLEEP** for å velge den ønskede tiden (i minutter).



Når tidsutkoblingen er innstilt, vises "SLEEP" i displayet. Enheten går automatisk over i standbymodus etter at en viss tid er ormmet.

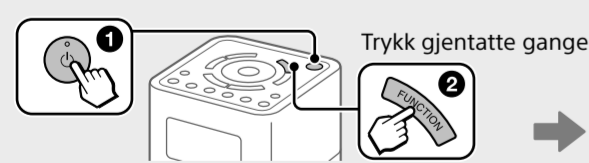
Tips

- Den sist innstilte tiden lagres i enhetens minne.
- Du kan kontrollere hvor lang tid som gjenstår inntil enheten går over i standby-modus, ved å trykke på **SLEEP** igjen etter at du har stillt inn tidsutkoblingen.

Opprette forbindelse med en BLUETOOTH-enhet

Hvis BLUETOOTH-enheten din har en NFC-funksjon, er denne prosedyren unødvendig. Se "Koble til med One-touch (NFC)" nedenfor.

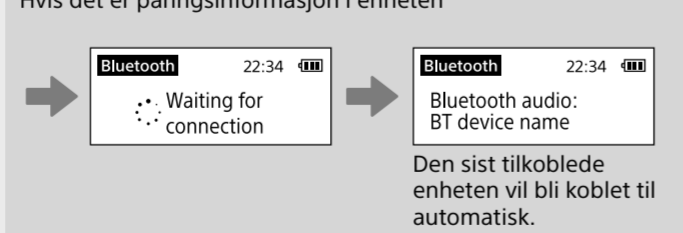
1 Slå på enheten og velg "Bluetooth"-funksjonen.



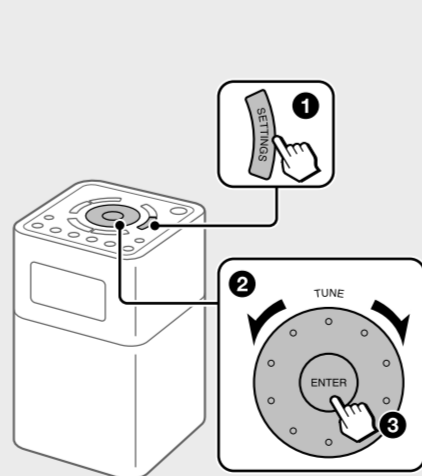
Når du bruker enheten for første gang (hvis enheten ikke inneholder noen paringsinformasjon) Enheden går automatisk over til paringsmodus. I dette tilfellet må du fortsette med trinn 3.

Når du kobler til enhet nummer to og etterfølgende enheter Fortsett til trinn 2.

Hvis det er paringsinformasjon i enheten

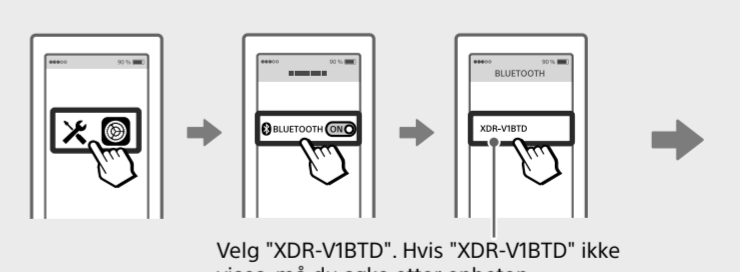


2 Velg "Bluetooth pairing".



- Tips**
- Trykk på **SETTINGS**.
 - Drei **TUNE**-hjulene for å velge et alternativ.
 - Trykk på **ENTER**.
- "Waiting for pairing" vises i displayet.

3 På BLUETOOTH-enheten må du nå aktivere BLUETOOTH-funksjonen og utføre paringsprosedyren.



Du finner mer informasjon i bruksanvisningen som fulgte med BLUETOOTH-enheten. Hvis du blir bedt om å skrive inn et passord, må du skrive inn "0000".

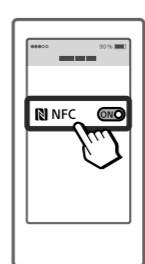
Bryte BLUETOOTH-forbindelsen
Velg en annen funksjon enn BLUETOOTH-funksjonen.

Koble til med One-touch (NFC)

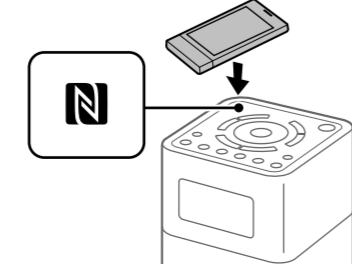
Kompatible smarttelefoner
NFC-kompatible smarttelefoner med Android™ 4.1 eller senere installert

NFC (Near Field Communication) er en teknologi som muliggjør trådløs kommunikasjon mellom ulike enheter over korte avstander, f.eks. mellom smarttelefoner og IC-etiketter. Takket være NFC-funksjonen kan datakommunikasjon – for eksempel BLUETOOTH-paring – etableres enkelt og greit bare ved å la NFC-kompatible enheter berøre hverandre (med N-merket eller det aktuelle punktet på hver av enhetene).

1 Slå på NFC-funksjonen på BLUETOOTH-enheten.



2 La BLUETOOTH-enheten berøre N-merket på enheten.



Når paringen er fullført, vil BLUETOOTH-enhetens navn vises i displayet.

Bryte BLUETOOTH-forbindelsen
La BLUETOOTH-enheten berøre N-merket på enheten.

Lytte til musikk

1 Start avspilling på BLUETOOTH-enheten.



2 Juster volumet.

