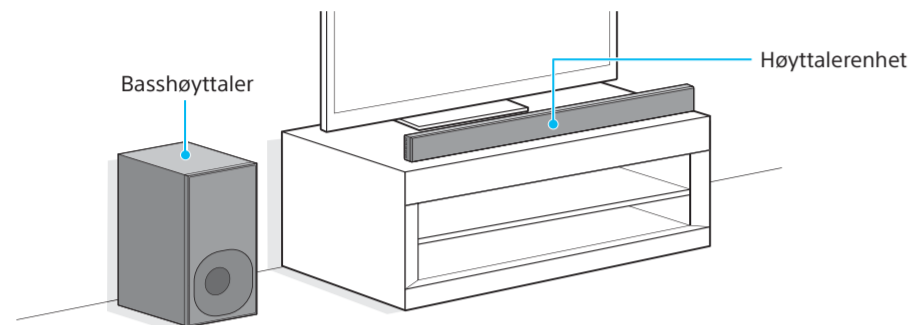
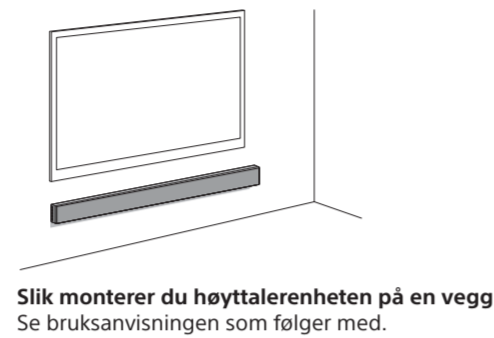




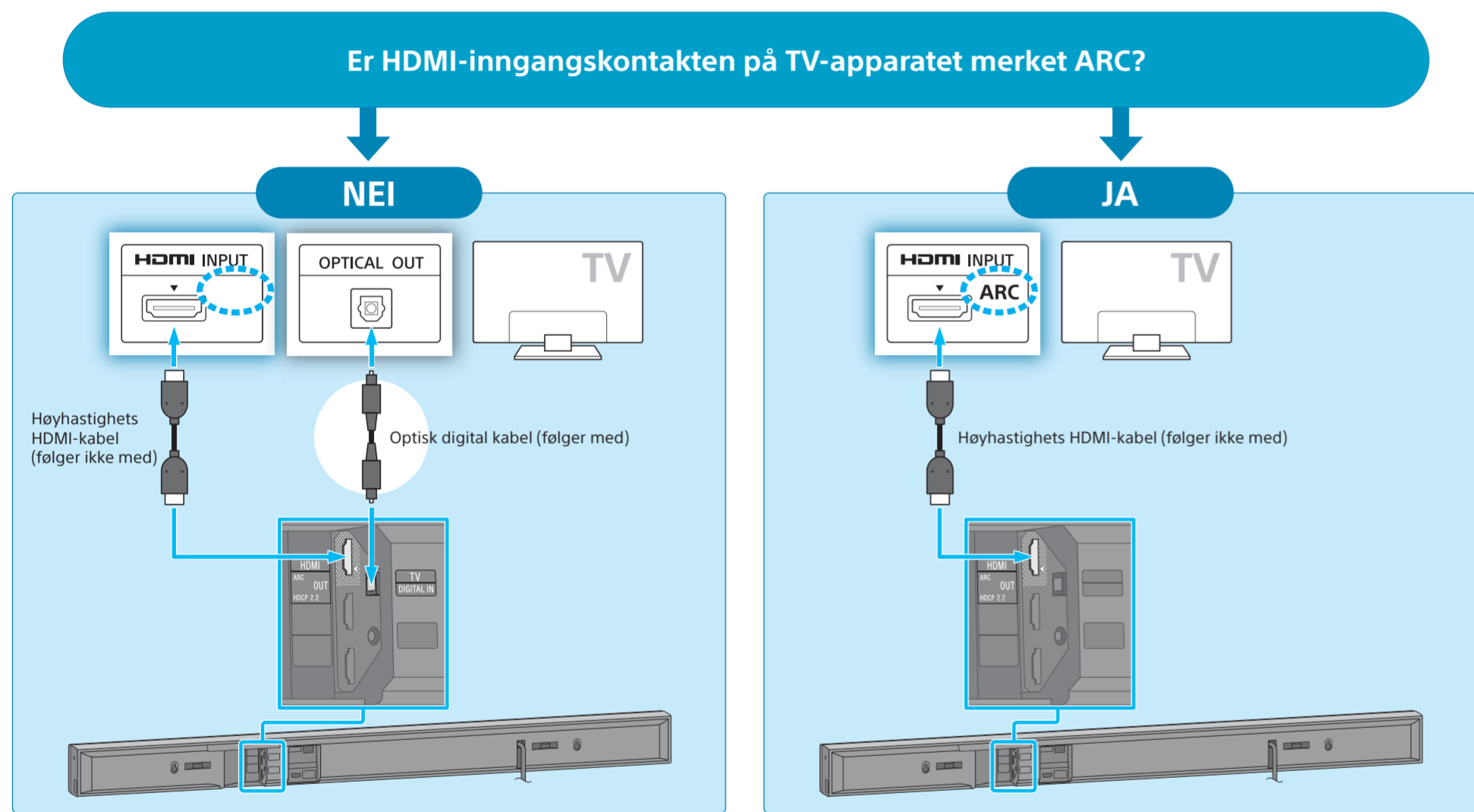
Lydplanke
Startveiledning

HT-NT3

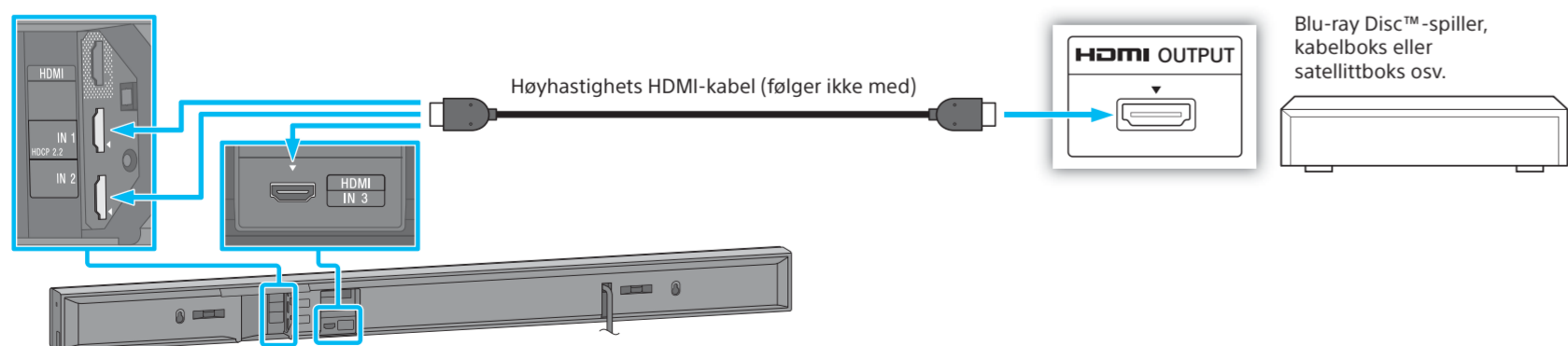
Tilbehør som følger med



1 Tilkobling til TV

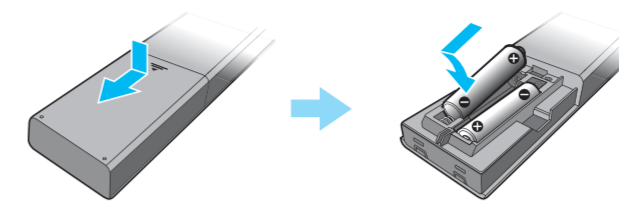


2 Tilkobling til andre enheter

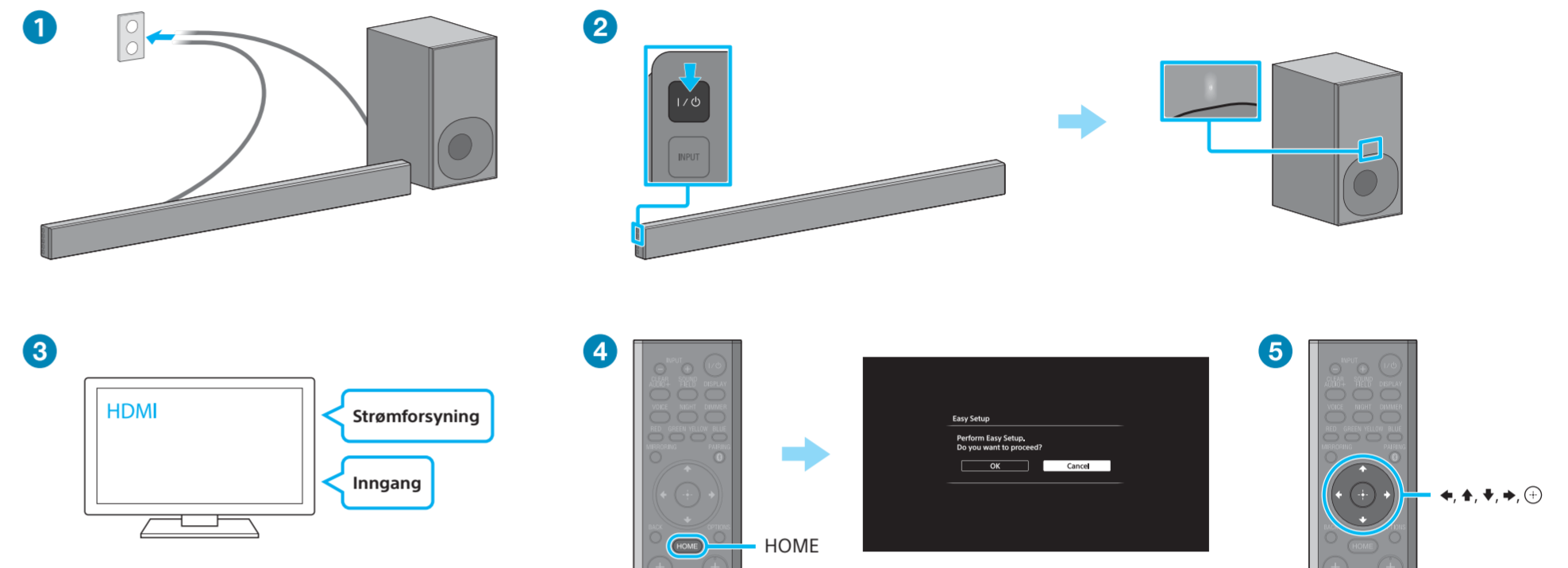


Tips Hvis du vil benytte deg av opphavsrettsbeskyttet 4K-innhold, kobler du til med den HDCP 2.2-kompatible HDMI-kontakten. Se Vise opphavsrettsbeskyttet 4K-innhold i bruksanvisningen som følger med, hvis du vil ha mer informasjon.

3 Konfigurere fjernkontrollen

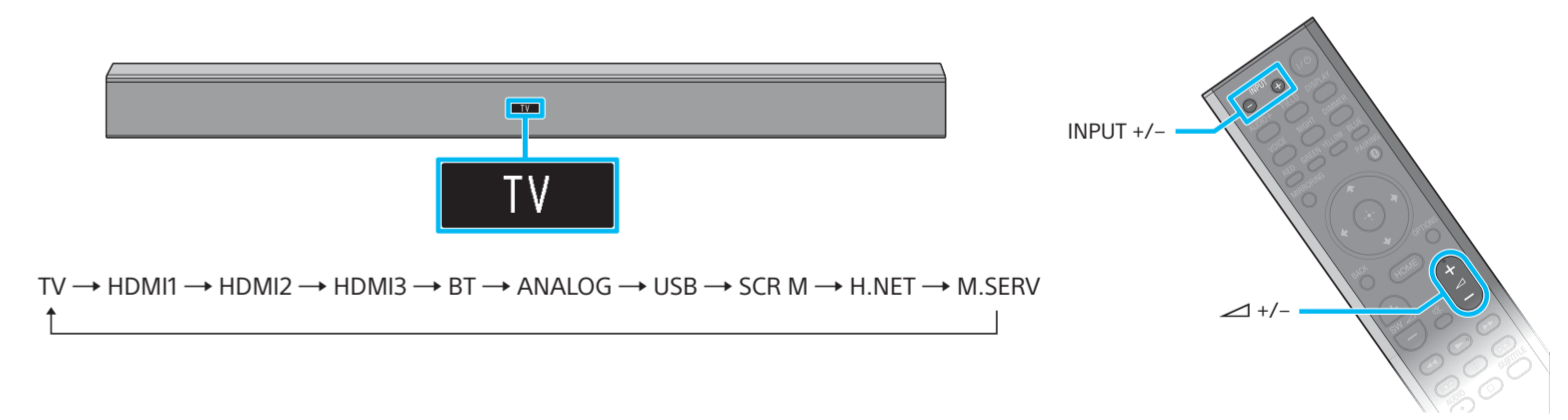


4 Slå på systemet



- 1 Koble til strømledningene.
- 2 Trykk på I/O (på/standby). Frontpanelskjermen lyser. Når på/standby-lampen på basshøytaleren lyser grønt, er den trådløse tilkoblingen for høyttalerenheten og basshøytaleren fullført. Hvis den ikke lyser grønt, er ikke den trådløse overføringen aktivert. Les punktet Det kommer ikke lyd fra basshøytaleren under Feilsøking i bruksanvisningen som følger med.
- 3 Slå på TV-apparatet, og endre deretter inngangen for TV-apparatet til inngangen som høyttalerenheten er koblet til.
- 4 Trykk på HOME etter at PLEASE WAIT forsvinner fra frontpanelskjermen.
- 5 Trykk på \leftarrow/\rightarrow for å velge [OK], og trykk deretter på \odot for å starte [Easy Setup]. Følg instruksjonene på skjermen for å angi de grunnleggende innstillingene ved hjelp av $\leftarrow/\rightarrow/\uparrow/\downarrow$ og \odot .

5 Hente bilde og lyd fra de tilkoblede enhetene



Trykk på INPUT +/- gjentatte ganger til enheten du vil bruke, vises på frontpanelskjermen. Trykk deretter på \triangle +/- gjentatte ganger for å justere volumet.

Konfigurasjonen er ferdig!
Kos deg!

Se bruksanvisningen som følger med, for informasjon om nettverkstilkoblingen, NFC-funksjonen og andre funksjoner.



SongPal
Det finnes en egen app for denne modellen i Google Play™ og App Store.
Søk etter SongPal og last ned gratisappen for å finne ut mer om de praktiske funksjonene.