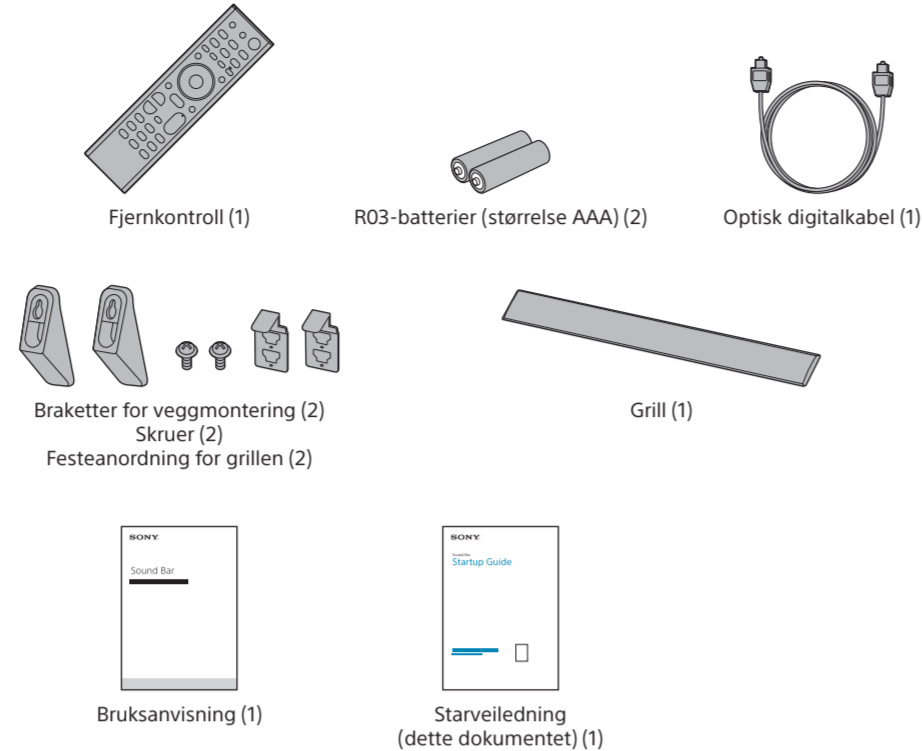


Lydplanke
Startveiledning

Medfølgende tilbehør



Slik betjener du systemet

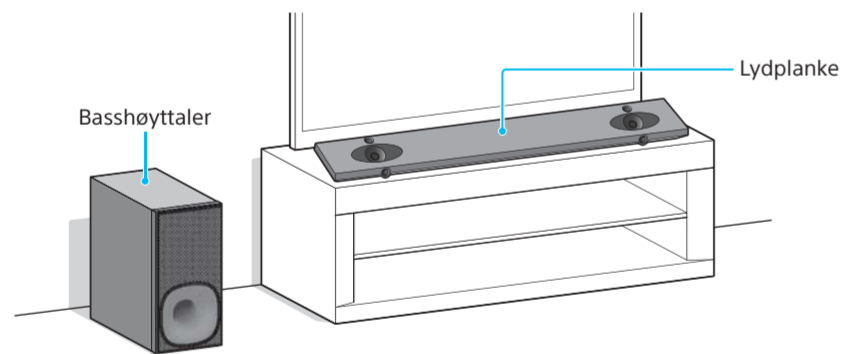
Koble systemet til TV-en ved hjelp av en HDMI®-kabel (medfølger ikke) for å vise skjermbildet for systembetjening på TV-en. Gjør klar HDMI®-kabelen.



Du finner mer informasjon om nettverksinnstillingene, NFC-funksjonen og andre funksjoner i bruksanvisningen (eget dokument).

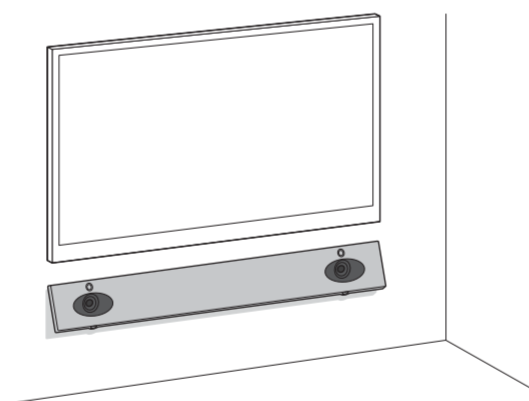
HT-NT5

1 Plassere høyttalerne



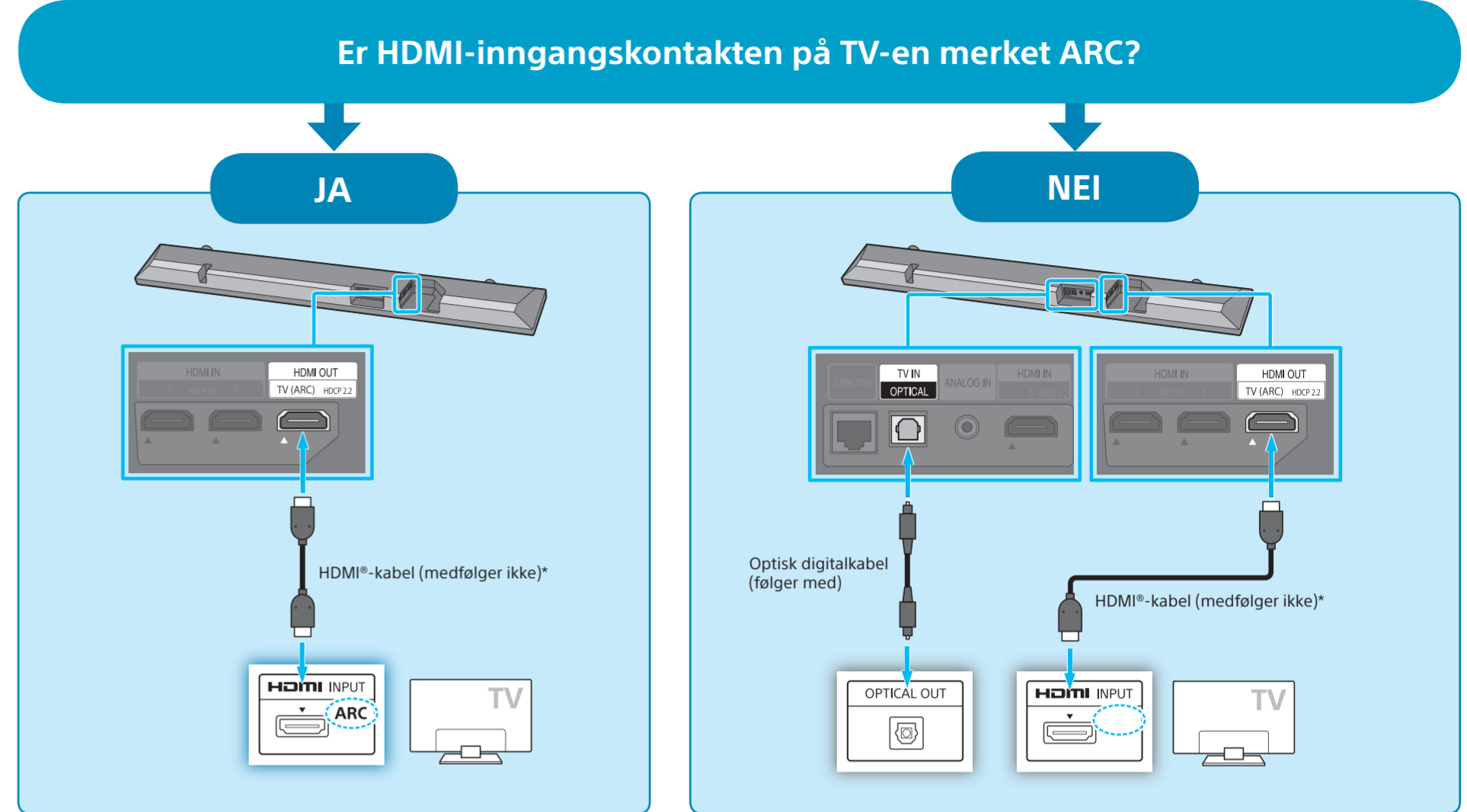
- Merk**
- Ikke plasser magnetkort på eller nær systemet.
 - Ikke plasser andre metallobjekter enn en TV rundt systemet. Trådløse funksjoner kan bli ustabile.

Monter lydplanken på en vegg
Se "Montere enheten på veggen" i bruksanvisningen (eget dokument).



Slik monterer du grillen
Se "Feste grillen på lydplanken" i bruksanvisningen (eget dokument).

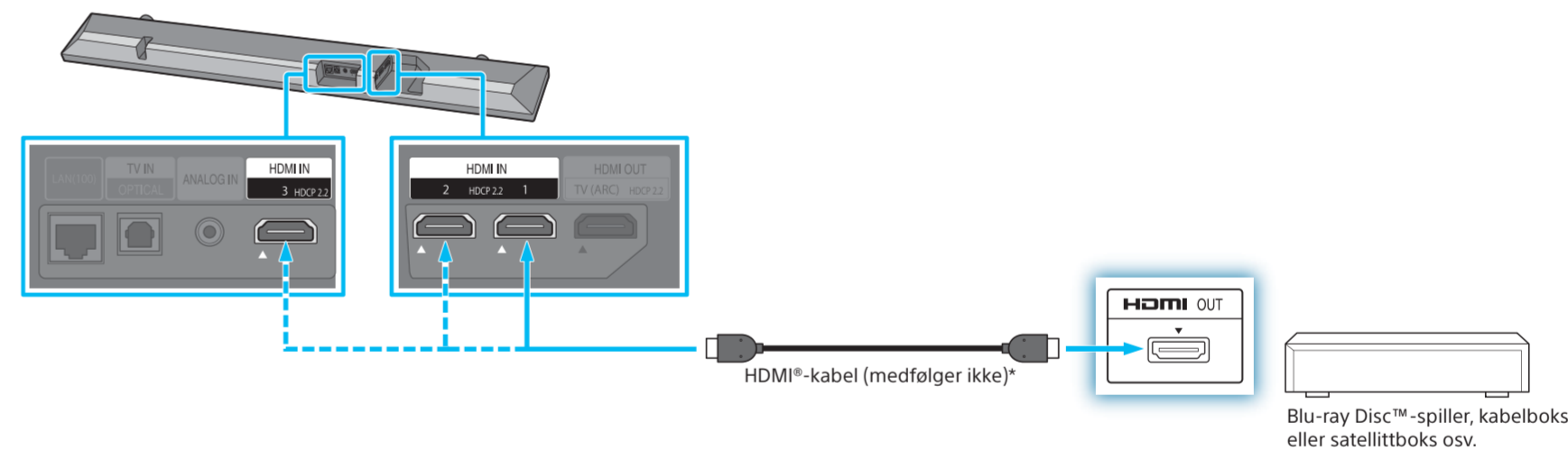
2 Koble til en TV



* For å få bilder i 4K/60p anbefales det å bruke Premium High Speed HDMI®-kabler med Ethernet. Se "Avspillbare filtyper" i bruksanvisningen (eget dokument) hvis du vil ha mer informasjon.

- Merk**
- Kontroller at HDMI®-kabelen sitter godt.

3 Koble til med andre enheter



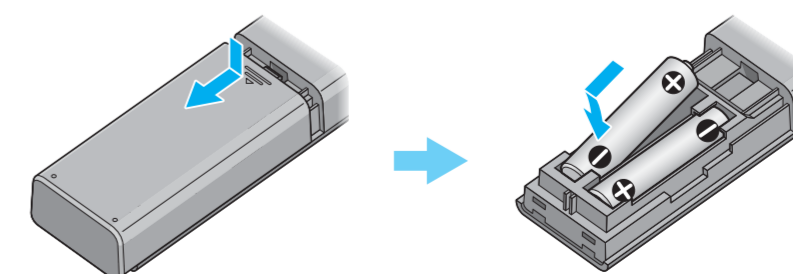
* For å få bilder i 4K/60p anbefales det å bruke Premium High Speed HDMI®-kabler med Ethernet. Se "Avspillbare filtyper" i bruksanvisningen (eget dokument) hvis du vil ha mer informasjon.

- 1** Koble fra HDMI®-kabelen fra HDMI IN-kontakten på TV-en, og koble den deretter til en av HDMI IN-kontaktene (HDMI IN 1/2/3) på lydplanken. Bytt tilkoblingen på Blu-ray Disc™-spilleren, kabelboksen, satellittboksen osv. til systemet for å få optimal omgivelseslyd med f.eks. Dolby TrueHD eller DTS HD.

- Tips**
- Med Standby Through-funksjonen kan du sende HDMI-signal til TV-en også når systemet er i standbymodus. Angi denne innstillingen ved å trykke på HOME - [Setup] - [System Settings] - [HDMI Settings] - [Standby Through] og deretter velge [Auto] eller [On].
 - Se "Tilkobling for visning av opphavsrettsbeskyttet 4K-innhold" i bruksanvisningen (separat dokument) hvis du vil vite mer om hvordan du bruker opphavsrettsbeskyttet 4K-innhold.

- Merk**
- Kontroller at HDMI®-kabelen sitter godt.

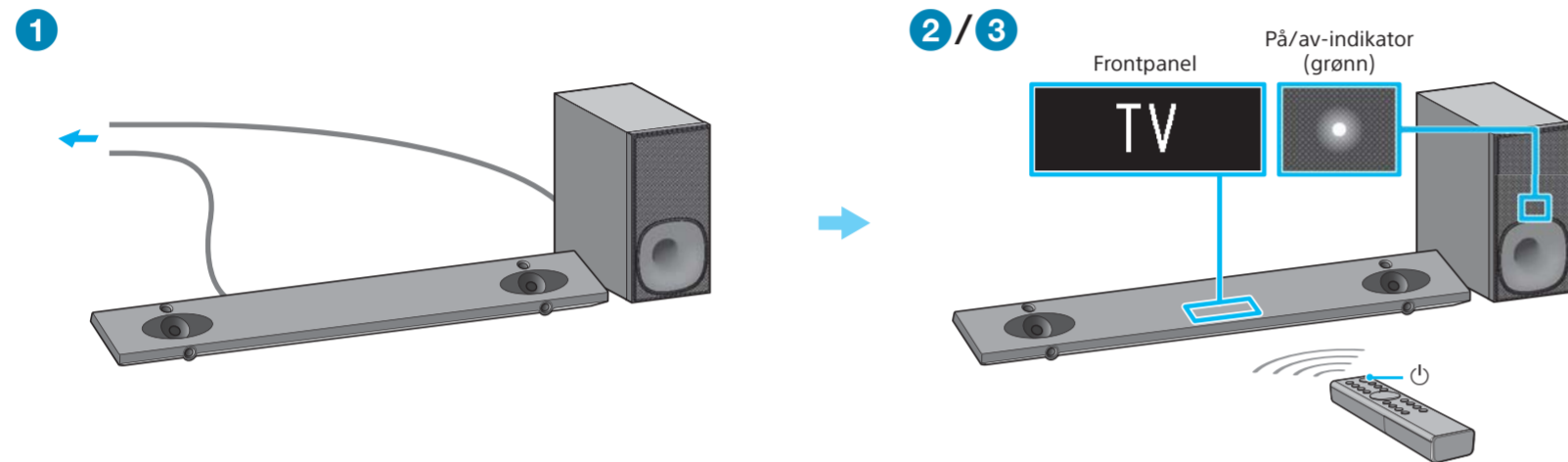
4 Konfigurere fjernkontrollen



5 Slå på TV-en



6 Slå på systemet



- 1 Kontroller at strømledningene til lydplanken og basshøytaleren er riktig tilkoblet.
- 2 Trykk på (på/av) på fjernkontrollen. Frontpanelskjermen lyser.
- 3 Kontroller at på/av-indikatoren på basshøytaleren lyser grønt. Hvis den ikke gjør det, slår du opp avsnittet "Basshøytaler" under "Feilsøking" i bruksanvisningen (eget dokument).
- 4 Slå på den tilkoblede enheten.

Tips

- Se bruksanvisningen som fulgte med TV-en, hvis du vil vite mer om innstillingene for Kontroll for HDMI-funksjonen.

7 Utføre Enkel konfigurasjon



- 1 Trykk på HOME på systemfjernkontrollen. Skjermbildet Easy Setup vises på TV-skjermen. Hvis skjermbildet Easy Setup ikke blir vist, endrer du slik at HDMI-inngangskontakten som kobler TV-en til systemet, blir brukt som TV-inngang. Dette gjør du ved hjelp av fjernkontrollen.
- 2 Trykk på for å velge et element slik det blir anvist på TV-skjermen. Trykk så på for å utføre Easy Setup.
- 3 Når [Easy Initial Settings are complete.] vises på TV-skjermen, velger du [Finish].

Tips

- Skjerminstruksjonene blir vist på språket du velger i dette trinnet.
- Se "Lytte med Network-funksjonen" i bruksanvisningen (eget dokument) hvis du vil vite mer om nettkoblingen.

8 Lytte til lyd



Lytte til TV-lyd

- 1 Velg ønsket program ved hjelp av fjernkontrollen for TV-en. Skjermen skifter til TV-programmet, og systemet spiller av TV-lyd. Hvis systemet ikke spiller av TV-lyd, trykker du på INPUT +/- på den medfølgende fjernkontrollen inntil frontpanelet viser "TV".
- 2 Juster volumet. Juster volumet ved å trykke på på systemfjernkontrollen. Juster volumet for basshøytaleren ved å trykke på SW på systemfjernkontrollen. Se "Velge lydeffekt" i bruksanvisningen (eget dokument) hvis du vil vite mer om hvordan du justerer lyd kvaliteten.

Slik bruker du en annen inngangsenhet enn TV-en

- 1 Trykk på HOME. Startmenyen vises på TV-skjermen.
- 2 Trykk på for å velge ønsket inngang på startmenyen. Se "Om startmenyen" i bruksanvisningen (eget dokument) hvis du vil ha mer informasjon.

Feilsøking

Det kommer ikke TV-lyd fra systemet, eller TV-en har ikke bilde

- Trykk flere ganger på INPUT +/- på systemfjernkontrollen inntil frontpanelskjermen på systemet viser "TV".
- Kontroller at inn- og utgangssignalene fra HDMI-kontakten på systemet stemmer.
- Koble fra kablene som kobler sammen TV-en og systemet, og koble dem deretter til på nytt. Sjekk at kablene sitter godt.
- Avhengig av om du slår på TV-en eller systemet først, kan lyden på systemet bli koblet ut og frontpanelskjermen kan vise "Muting". Hvis dette skjer, slår du først på TV-en og deretter systemet.

Det kommer ikke bilde eller lyd fra enheten som er koblet til systemet

- Trykk flere ganger på INPUT +/- på systemfjernkontrollen inntil frontpanelskjermen på systemet viser inngangen som den ønskede enheten er koblet til.
- Kontroller at inn- og utgangssignalene fra HDMI-kontakten på systemet stemmer.
- Koble fra kablene som er koblet til systemet, og koble dem deretter til på nytt. Sjekk at kablene sitter godt.

Fjernkontrollen til TV-apparatet virker ikke

- Når lydplanken står i veien for fjernkontrollens sensor, er det ikke sikkert at fjernkontrollen fungerer. I så fall setter du [IR-Repeater] til [On]. Du kan betjene TV-en ved hjelp av TV-ens fjernkontroll. Se "Sende fjernkontrollsignalet til TV-en via enheten" i bruksanvisningen (eget dokument) hvis du vil vite mer om hvordan du justerer lyd kvaliteten.

Ingen lyd eller kun svært lav lyd fra basshøytaleren

- Trykk på SW på systemfjernkontrollen for å øke volumet for basshøytaleren.
- Se "Feilsøking" i bruksanvisningen (eget dokument).

SongPal Link

Legg til flere trådløse høyttalere fra Sony (medfølger ikke) for å få enda mer moro. Du finner mer informasjon om SongPal Link-funksjonene i bruksanvisningen (eget dokument).

